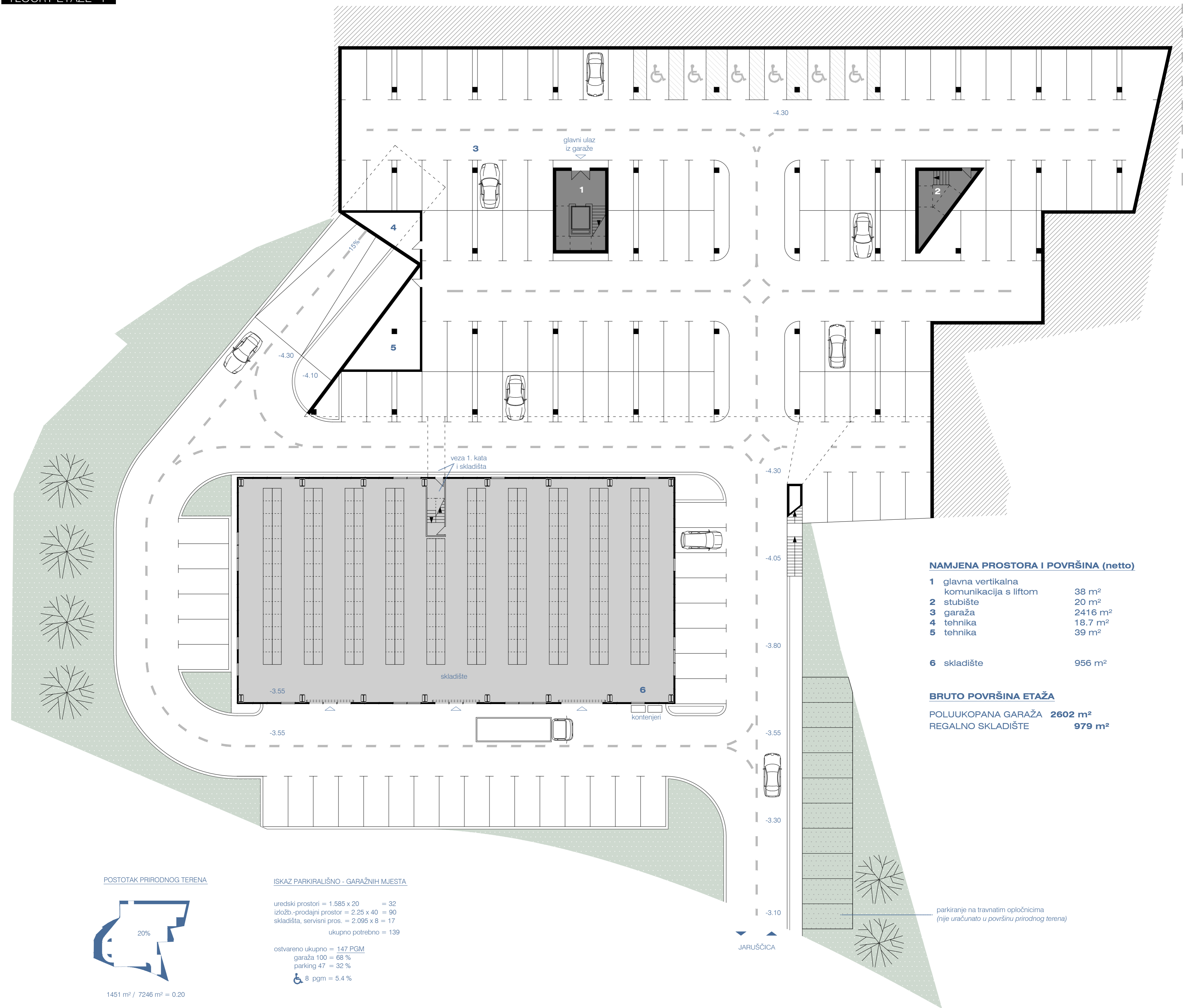


SITUACIJA NA DIGITALNOM KATASTRU

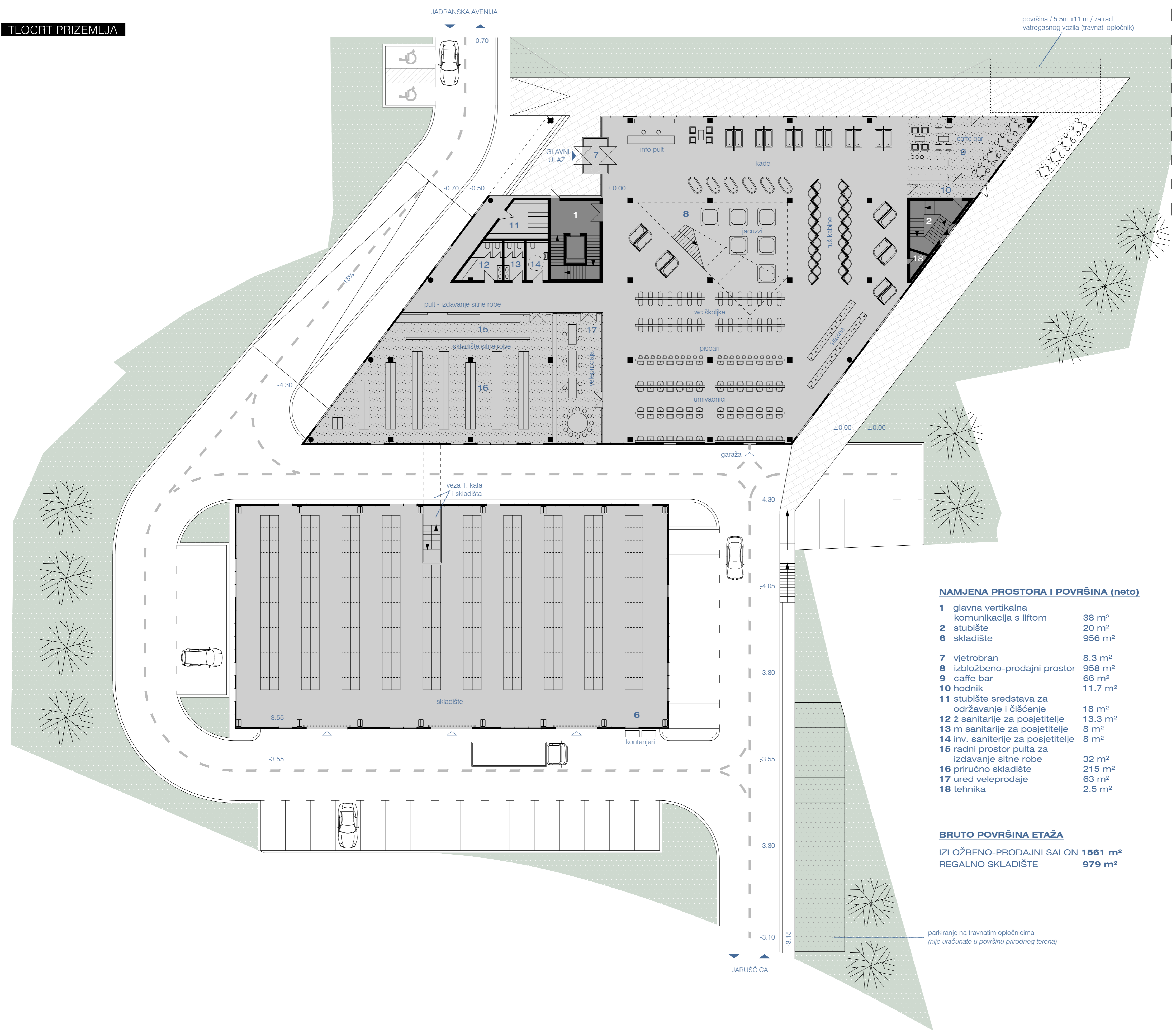
Urbanistička kompozicija slijedi logiku lokacije - krupni, reprezentativni sadržaj "izlazi" na aveniiju i orijentira se prema gradu, dok je servisni sadržaj spremišta smješten u pozadini na nižoj koti. Program izložbeno-prodajnog salona i uredskih prostora je okupljen i formira jedan krupni volumen, koji svojim oblikom i presjekom kao da izlazi prema gradu i želi sudjelovati u stvaranju nove fronte ulaska u grad. Usmjerenjem izložbeno-prodajnog salona prema aveniji maksimalno ostakljena fasada djeluje poput izloga, dok gornji katovi ureda uživaju pogledu prema gradu. Volumen se kaskadno spušta prema jugu, prateći logiku terena, te se vizualno nastavlja volumenom skladišta. Zbog važnosti lokacije glavni sadržaji, kao i glavni ulaz su smješteni uz aveniiju, no organiziran je obostrani tranzitni promet kako bi se omogućio prometno povoljniji pristup posjetitelja iz smjera juga. Procjep između dvije zgrade omogućuje prolaz osobnim vozilima, dok se promet dostavnih vozila usmjeruje s južne strane skladišta. Fasadu čini modularni raster vertikalnih poteza, koji unificiraju sklop, dok se nasumičnim rasterom, poput bar-koda, potencira dinamičnost volumena i lokacije (brze prometnice) te geometrija zgrade salona koja je pomaknuta iz pravog kuta.



TLOCRT ETAŽE -1



TLOCRT PRIZEMLJA



NAMJENA PROSTORA I POVRŠINA (neto)

1 glavna vertikalna komunikacija s liftom	38 m ²
2 stubište	20 m ²
6 skladište	956 m ²
7 vjetrobran	8.3 m ²
8 izložbeno-prodajni prostor	958 m ²
9 cafe bar	66 m ²
10 hodnik	11.7 m ²
11 stubište sredstava za održavanje i čišćenje	18 m ²
12 ž sanitarije za posjetitelje	13.3 m ²
13 m sanitarije za posjetitelje	8 m ²
14 inv. sanitarije za posjetitelje	8 m ²
15 radni prostor pulta za izdavanje sitne robe	32 m ²
16 prilučno skladište	215 m ²
17 ured veleprodaje	63 m ²
18 tehnika	2.5 m ²

BRUTO POVRŠINA ETAŽA

IZLOŽBENO-PRODAJNI SALON	1561 m ²
REGALNO SKLADIŠTE	979 m ²



TLOCRT ETAŽE +1



NAMJENA PROSTORA I POVRŠINA (neto)

1 glavna vertikalna komunikacija s liftom	38 m ²
2 stubište	20 m ²
19 izložbeno-prodajni prostor	1078 m ²
20 čajna kuhinja	18 m ²
21 ž. sanitarije za zaposlenike	13.3 m ²
22 m. sanitarije za zaposlenike	8 m ²
23 inv. sanitarije za zaposlenike	8 m ²
24 hodnik	80 m ²
25 ured - pojedinačne jedinice	13 m ² x 4
27 ured - open space	86 m ²
27 ured - skupne jedinice	18.3 m ²
28 ured - skupne jedinice	33 m ²
29 ured - skupne jedinice	38.7 m ²
BRUTO POVRŠINA ETAŽE	1620 m²

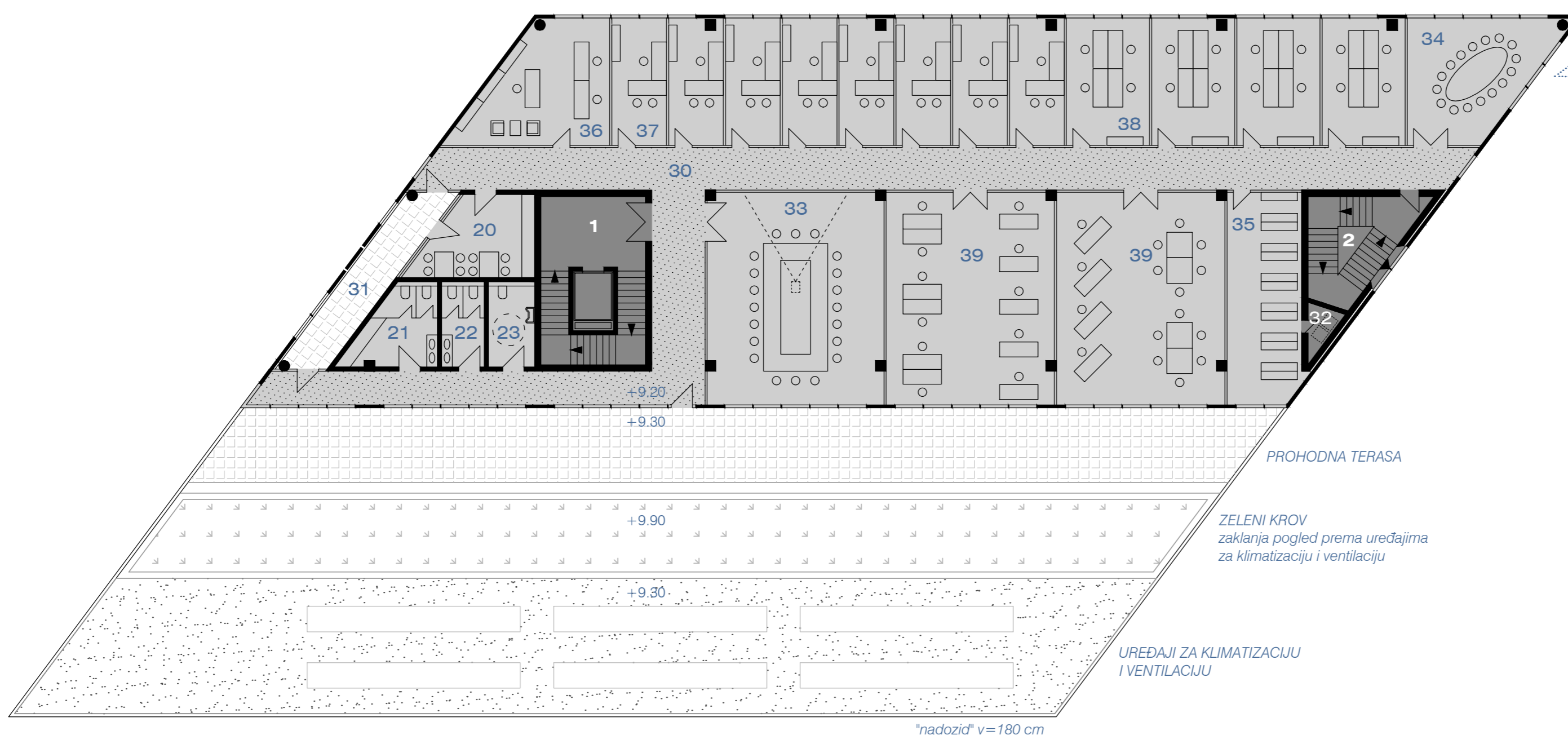
Funkcionalna podjela, kako parcele, tako i objekata, prati programom definirane zone i površine. Glavni prilaz izložbeno-prodajnom salonu je sa servisne prometnice uz Jadransku aveniju gdje se uz kolni prilaz nalazi i glavni ulaz u objekt. Kota prizemlja u osnovi prati kotu Jadranske avenije, uz blago podizanje od tri stube zbog reprezentativnijeg dojma i bolje vidljivosti ostakljene fasade koja se doimlje poput izloga prema aveniji. U prizemlju se nalazi izložbeno-prodajni prostor okrupnjen u centralnom dijelu zgrade dok je centar potenciran središnjim dvoetažnim prostorom. U južnom dijelu zgrade, u nastavku ulaznog prostora, nalazi se pult za izdavanje sitne robe vezan na priručno skladište. U nasuprotnom sjevernom uglu nalazi se caffe bar s terasom. Prvi kat je organiziran oko centralnog dvoetažnog prostora dok se najreprezentativniji izložci nalaze uz fasadu orijentiranu prema aveniji. Južni ugao zgrade rezerviran je za zaposlenike kojima preko ostakljenog "mosta" omogućena veza sa zgradom skladišta. Drugi i treći kat čine uredski prostori. Organizacija prostora je maksimalno fleksibilna, raster stupova 8x8 metara i dvije "jezgre" (nužne zbog evakuacije) omogućuju slobodnu pregradnju suhomontažnim sustavima. Uz glavnu vertikalu s dizalom vežu se sanitarije i čajna kuhinja s izlazom na terasu/lođu. Ostakljena fasada omogućuje pogled, posebice prema sjeveru i zelenilu Jaruna i tornjevima Savske ceste koje uokviruje Medvednica.

Zgrada skladišta nalazi se na južnom dijelu parcele, dok je promet organiziran tako da se krupna dostavna i servisna vozila mogu kretati tranzitno ili kružno oko objekta skladišta. Požarni pristupi omogućeni su sa svih strana zgrade skladišta, odnosno s tri strane (uključivo dvije dulje) zgradi salona.

POGLEDI PREMA ZELENILU JARUNA

VIZURE PREMA NEBODERIMA SAVSKE CESTE I MEDVEDNICI

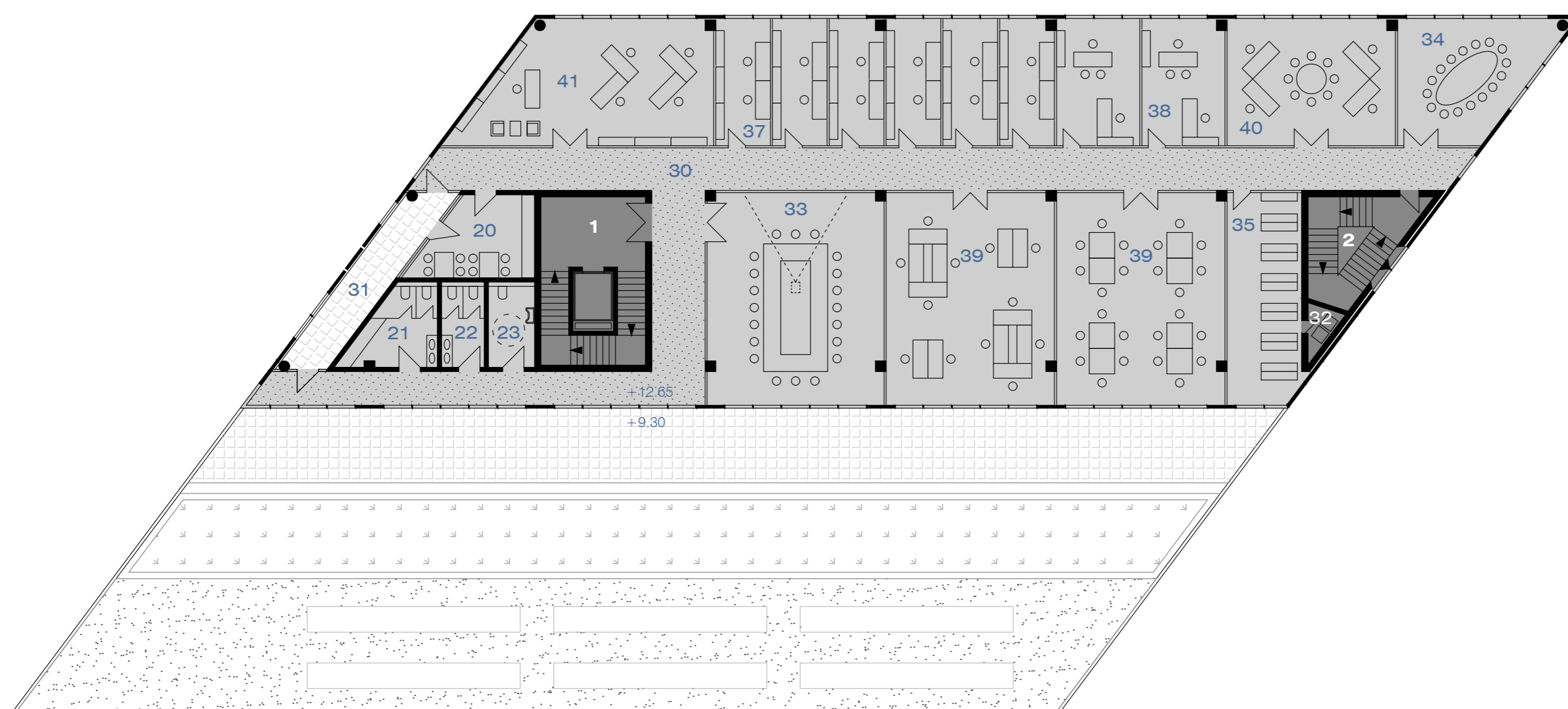
TLOCRT ETAŽE +2



NAMJENA PROSTORA I POVRŠINA (neto)

1 glavna vertikalna komunikacija s liftom	38 m ²
2 stubište	20 m ²
20 čajna kuhinja	18 m ²
21 ž. sanitarije za zaposlenike	13.3 m ²
22 m. sanitarije za zaposlenike	8 m ²
23 inv. sanitarije za zaposlenike	8 m ²
30 hodnik	152 m ²
31 natkrivena terasa	20 m ²
32 server	2.5 m ²
33 sala za sastanke	81 m ²
34 soba za sastanke	34 m ²
35 arhiv	34.5 m ²
36 ured - skupna jedinica	34 m ²
37 ured - pojedinačne jedinice	15.4 m ² x 8
38 ured - skupne jedinice	23.4 m ² x 4
39 ured - open space	78 m ² x 2
BRUTO POVRŠINA ETAŽE	885 m²

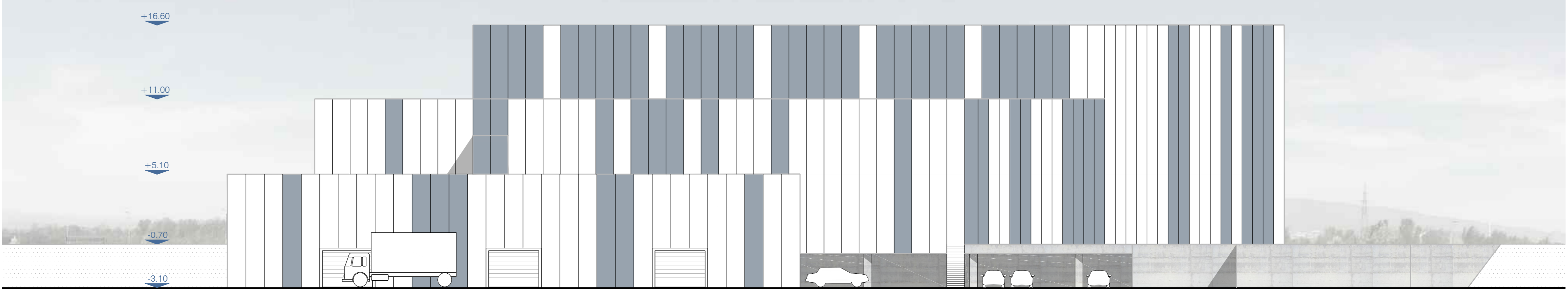
TLOCRT ETAŽE +3



NAMJENA PROSTORA I POVRŠINA (neto)

1 glavna vertikalna komunikacija s liftom	38 m ²
2 stubište	20 m ²
20 čajna kuhinja	18 m ²
21 ž. sanitarije za zaposlenike	13.3 m ²
22 m. sanitarije za zaposlenike	8 m ²
23 inv. sanitarije za zaposlenike	8 m ²
30 hodnik	152 m ²
31 natkrivena terasa	20 m ²
32 server	2.5 m ²
33 sala za sastanke	81 m ²
34 soba za sastanke	34 m ²
35 arhiv	34.5 m ²
37 ured - pojedinačne jedinice	15.4 m ² x 6
38 ured - skupne jedinice	23.4 m ² x 2
39 ured - open space	78 m ² x 2
40 ured - skupne jedinice	47 m ²
41 ured - skupne jedinice	63 m ²
BRUTO POVRŠINA ETAŽE	885 m²

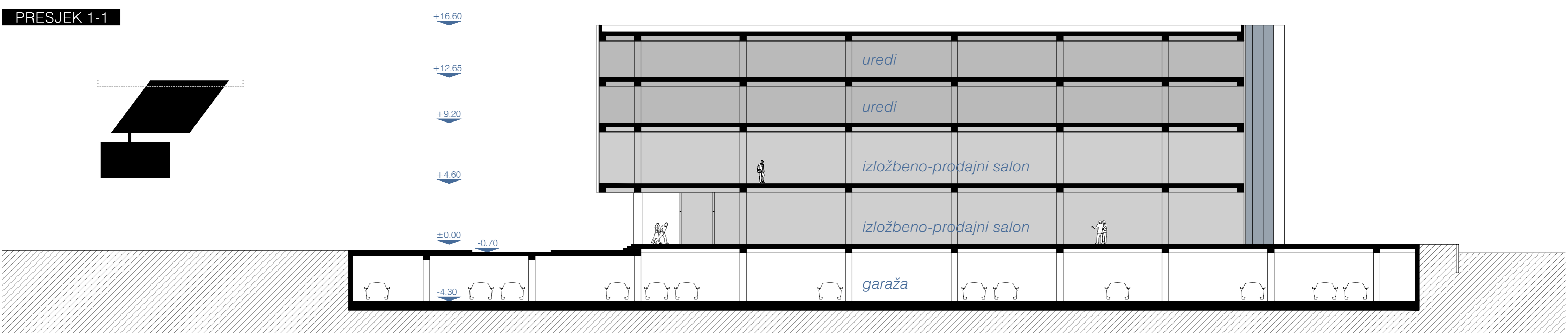
J1 PROČELJE



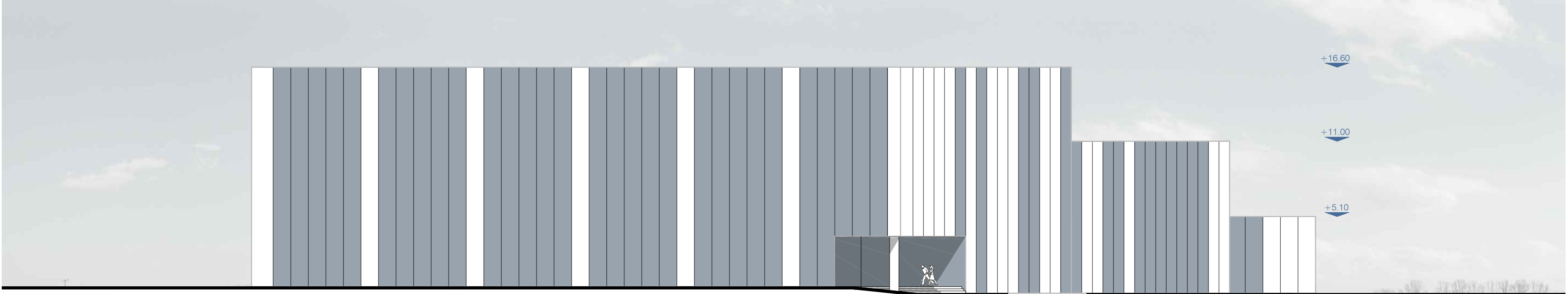
S1 PROČELJE



PRESJEK 1-1



SZ PROČELJE



JZ PROČELJE



PRESJEK 2-2

