

**OBRAZLOŽENJE KONCEPTA**

Planirani poslovni centar graditi će se na čestici uz Jadransku aveniju, u kontekstu slične poslovne i trgovačke namjene. Avenija je os kojom se s autoputa ulazi u grad Zagreb i smatramo ju najvažnijim faktorom u oblikovanju zgrade. Ulazni dio terena podizemo na rjenu raznu, te prema njoj orijentiramo glavni ulaz u zgradu. Čestici se automobilom može pristupiti također s Jadranske avenije, dok je gospodarski ulaz s buduće ulice Jarušćica.

**OPIS FUNKCIONALNIH SPECIFIČNOSTI**

Natječajnim programom definirane su funkcionalne cjeline planiranog kompleksa: izložbeno-prodajni salon, regalno skladište i uredski prostor. Svako od zadanih cjelina pridružili smo po jedan volumen. Volumen izložbeno-prodajnog salona smješten je uz Aveniju i sadrži dvije etaže. Volumen skladišta zadanih je dimenzija i nalazi se na stražnjem dijelu parcele. Treći volumen položen je na prva dva, te ih povezuje. Sadrži dvije etaže uredskih prostora. Izduženog je oblika i usmjeren okomito na Aveniju, te označuje i natkriva glavni ulaz. Garaža je potukopana i uklopljena u novooblikovani teren.

Svaki dio kompleksa oblikovan je i organiziran prema specifičnostima pojedinih funkcija. Izložbeno-prodajni salon sadrži dvije etaže povezane reprezentativnim eskalatorom i komunikacijskom jezgrom. Riječ je o „open space“ prostoru kojeg se može organizirati u više cjelina prema vrstama proizvoda. Također ga se po potrebi može isprazniti i koristiti za prezentacije, predavanja i slično.

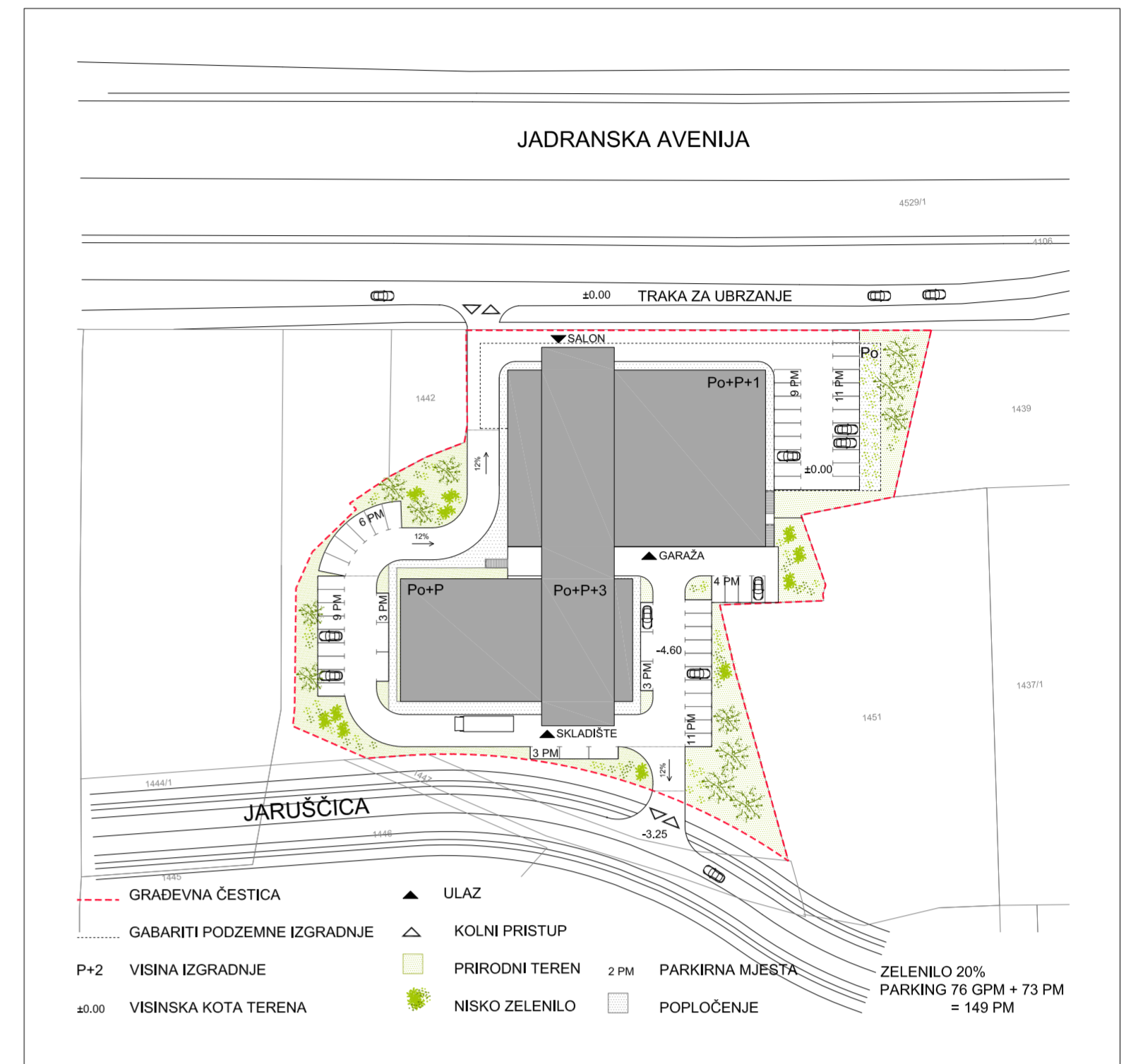
Regalno skladište je hala neposredno povezana s gospodarskim dvorištem i kolnim prilazom, a komunikacijskom jezgrom povezano je s uredskim prostorima. Uređe je moguće uređiti kao jednoprostornu cjelinu, ali ih je zbog izduženog floorca moguće i pregraditi u više jedinica, od kojih svaka ima prirodno osvjjetljenje i prozračivanje.

**OPIS KONSTRUKCIJE**

Nosiva konstrukcija garaže i salona sastoji se od armiranobetonskih stupova i zidova. Stropne i krovne ploče također su armiranobetonske, kao i komunikacijske jezgre. Fasadni zidovi su visokostijeni nosači koji nose uredske lamene. Regalno skladište ima montažnu čeljnu nosivu konstrukciju temeljenu na armiranobetonskim temeljnim stopama, povezanim temeljnim gredama.

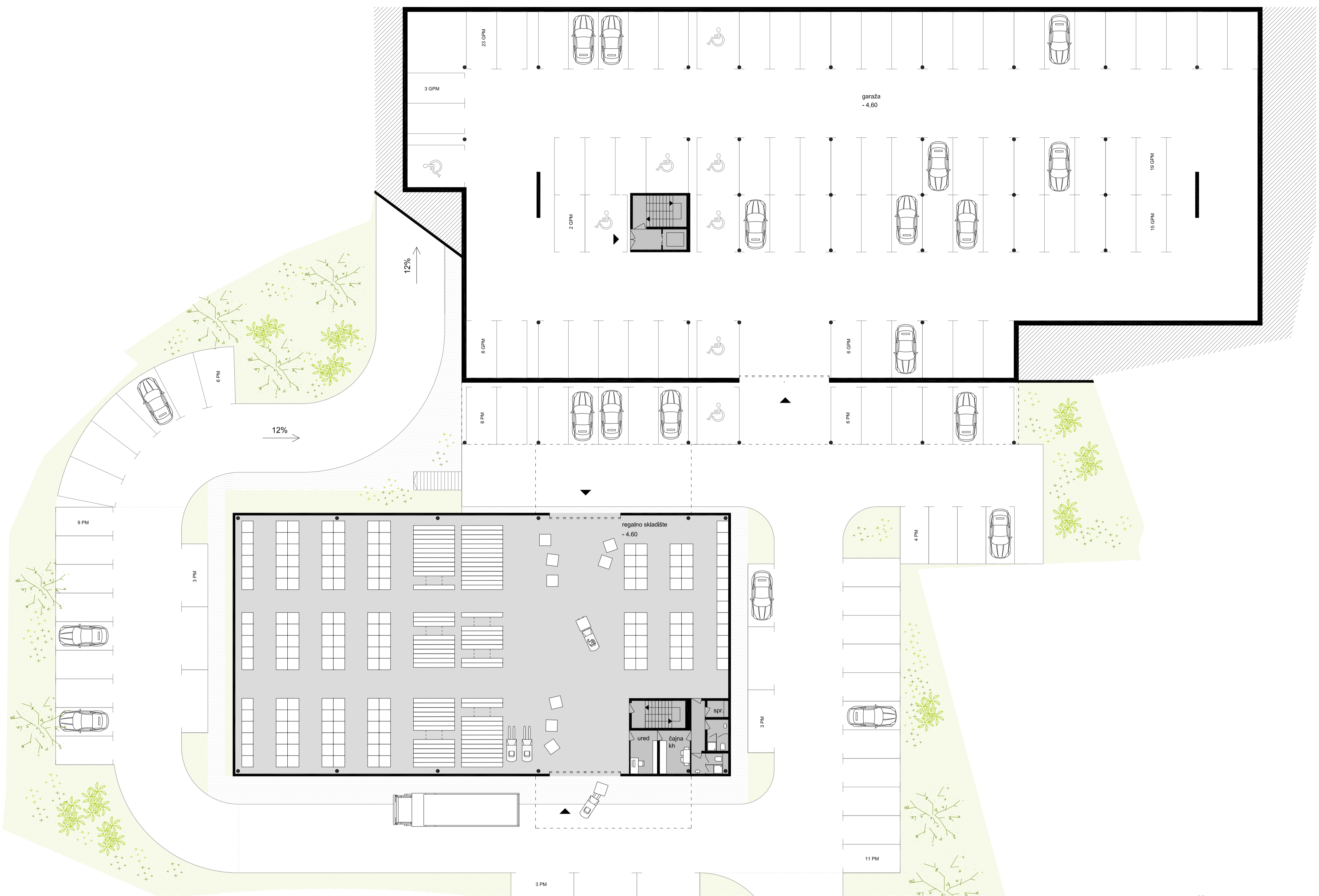
**OPIS PRIMJENJENIH MATERIJALA**

Pročelja su toplinski izolirana i obložena limom. Otvori na pročeljima predviđeni su kao aluminijska bravarija, ostakljena troslajnim izolacijskim staklom. Sva limarija izvest će se iz plastificiranog aluminijskog lima. Regalno skladište obučeno je u fasadne poliuretanske panele sa obostranom oblogom od lima. Pregradni zidovi i spuštani stropovi biti će gips-kartonski, a sve podne obloge biti će u skladu s namjennom prostorom.



SITUACIJA M1:1000



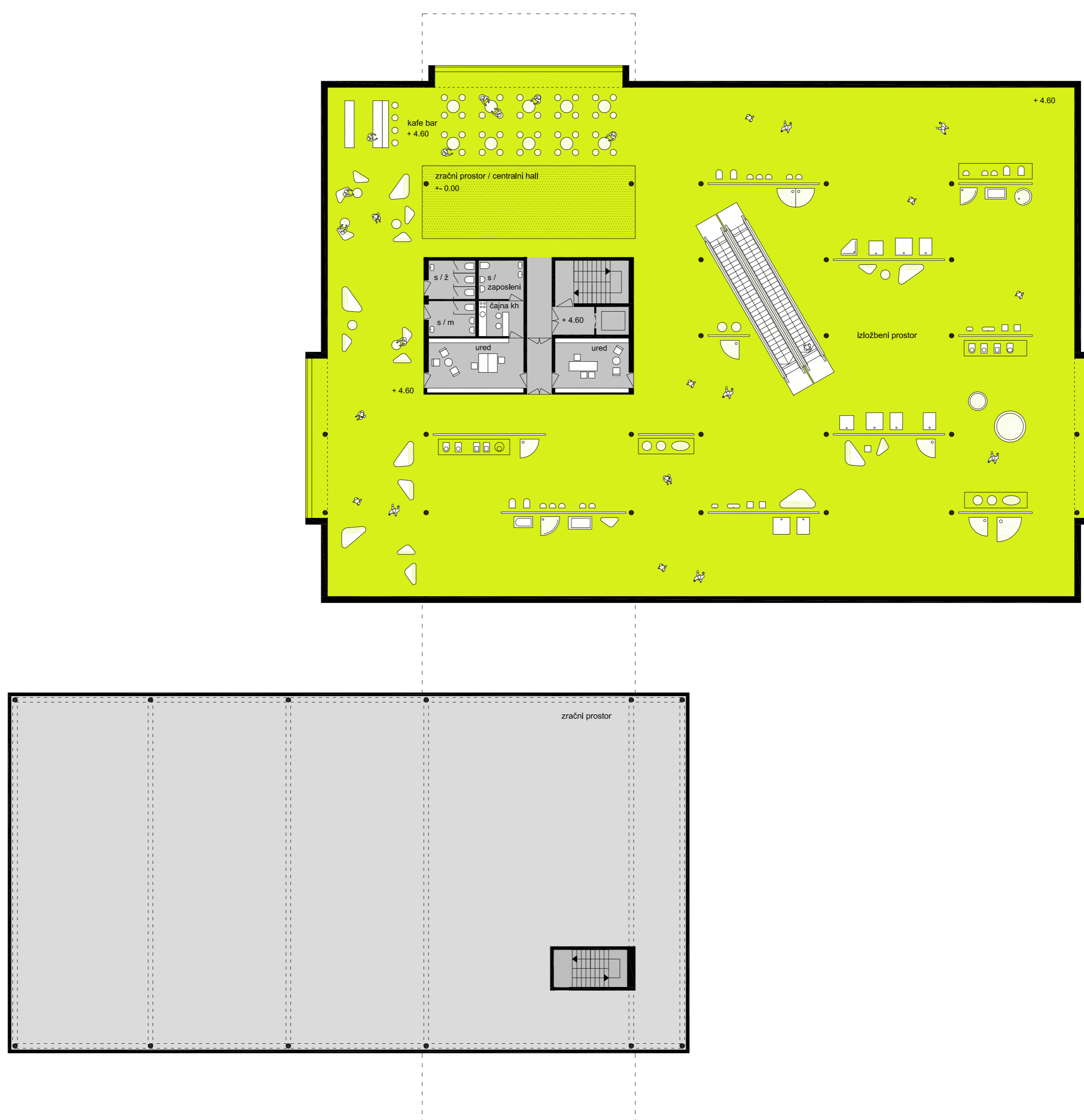


TLOCRT ETAŽE -1 M1:200





TLOCRT PRIZEMLJA M1:200

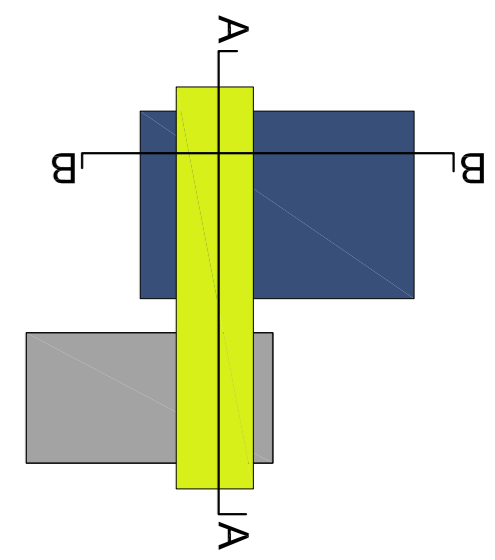


TLOCRT ETAŽE +1 M1:200

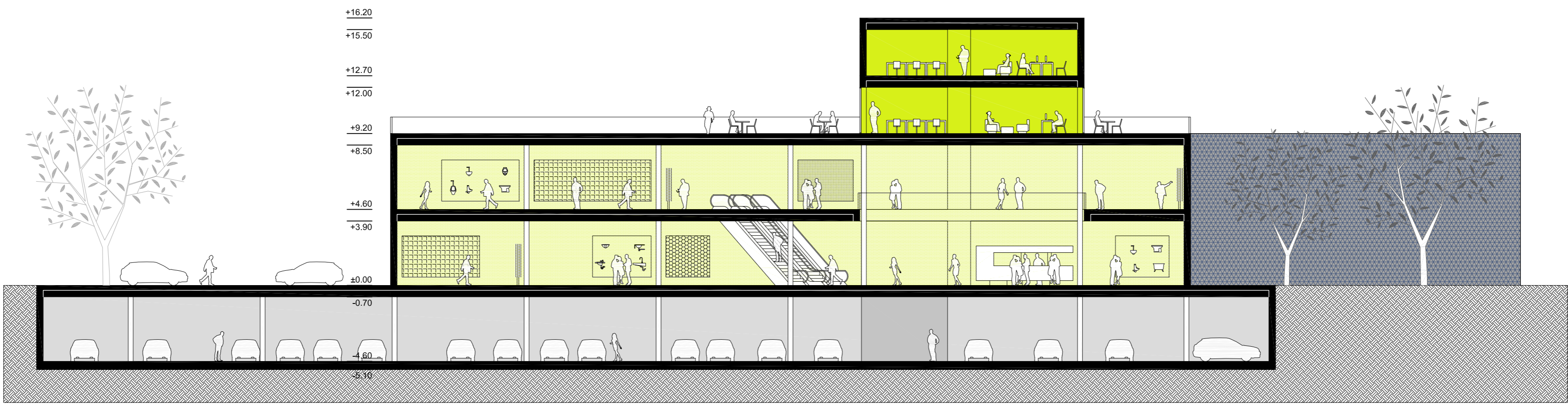


TLOCRT ETAŽE +2 / TLOCRT ETAŽE +3 M1:200

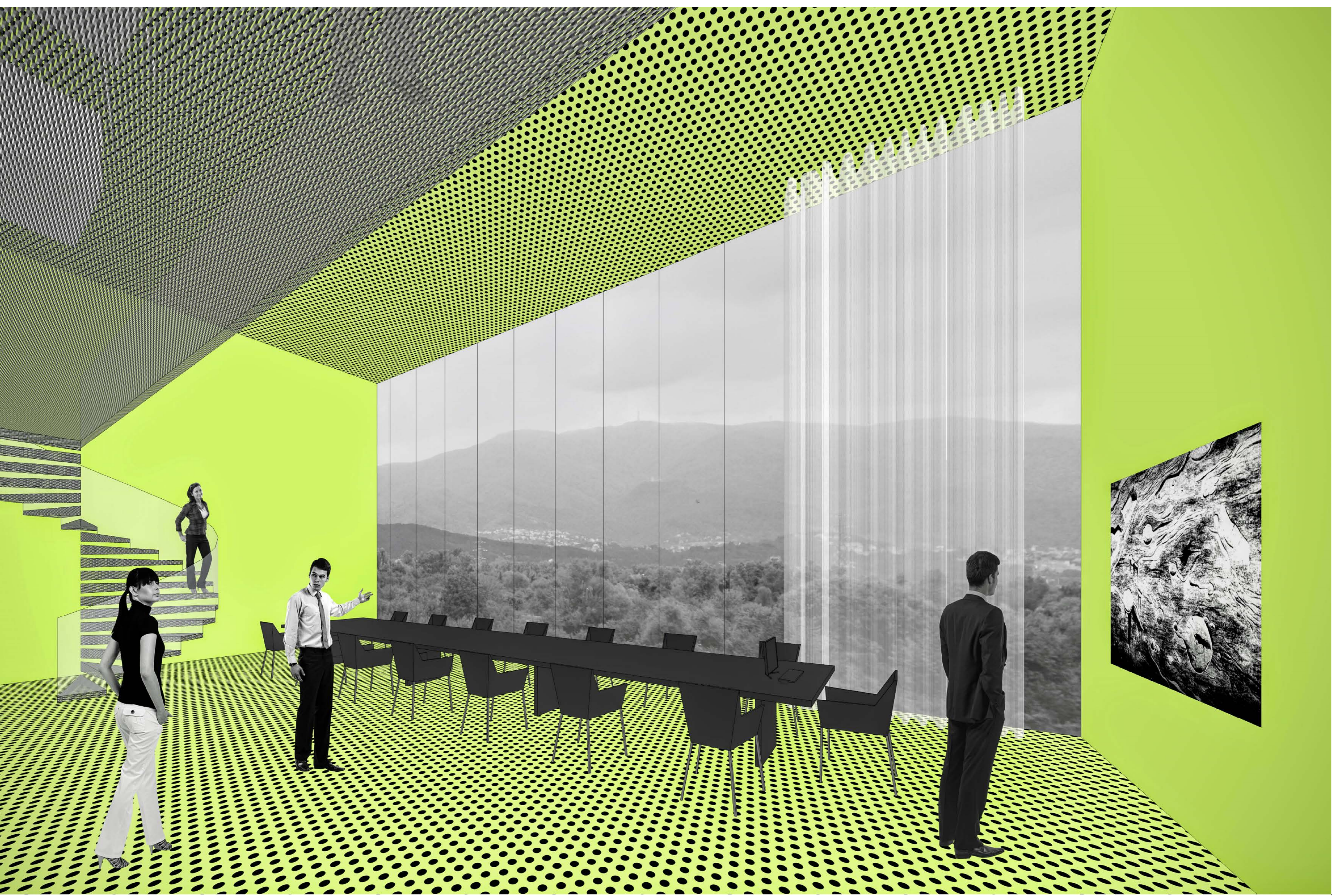


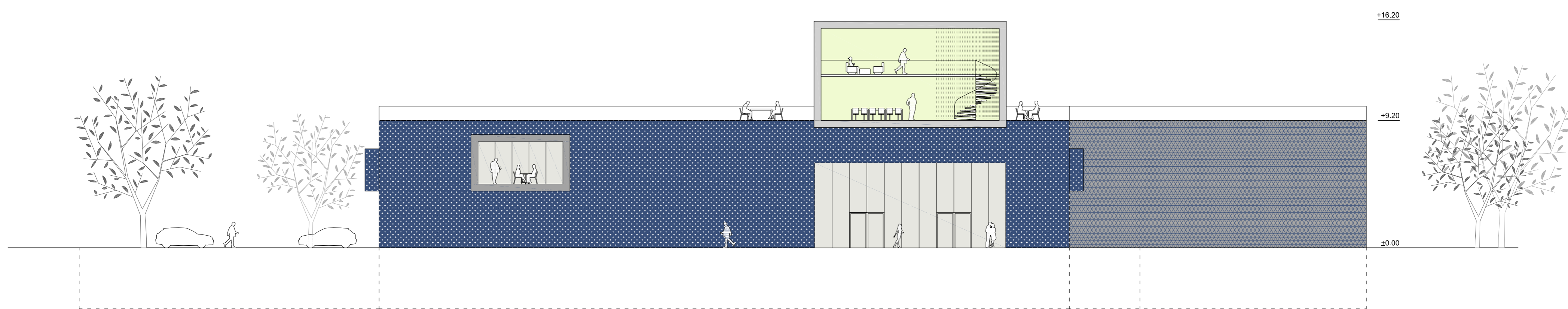


PRESJEK AA M1:200

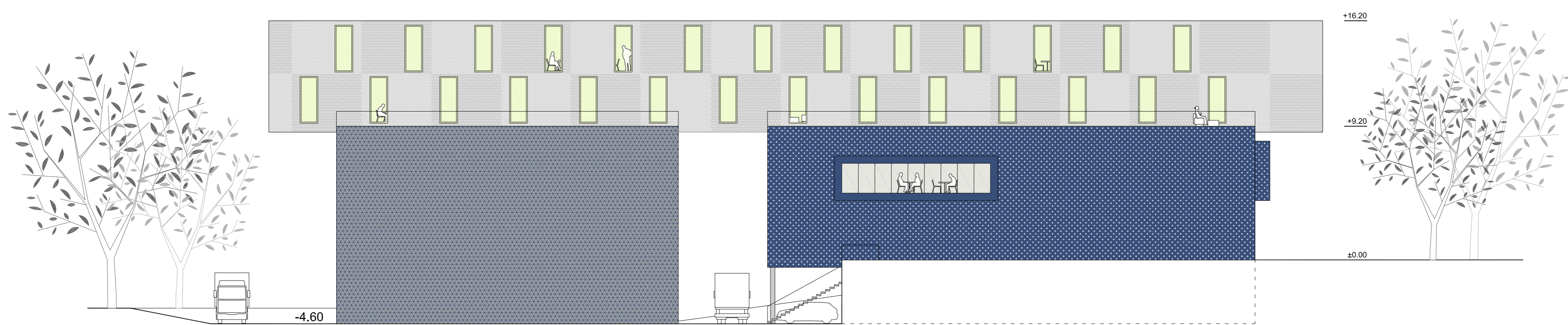


PRESJEK BB M1:200

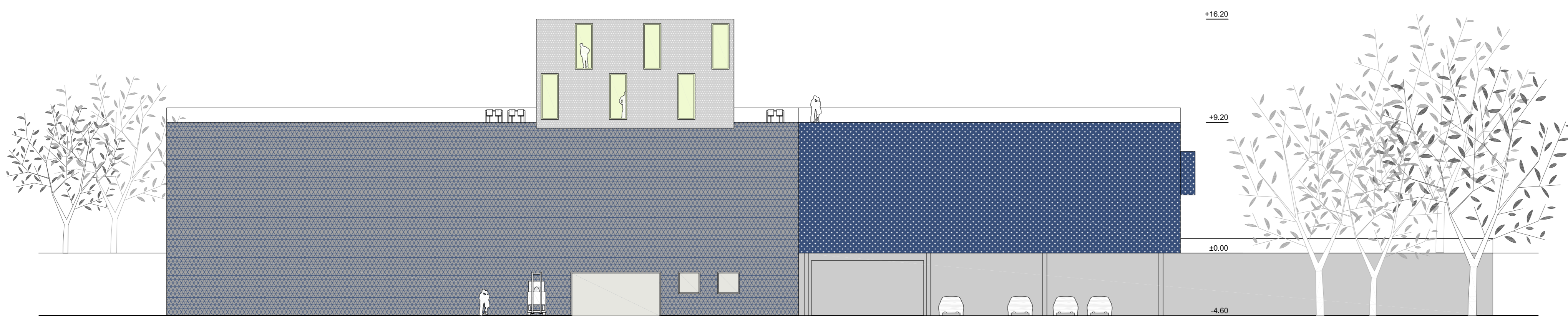




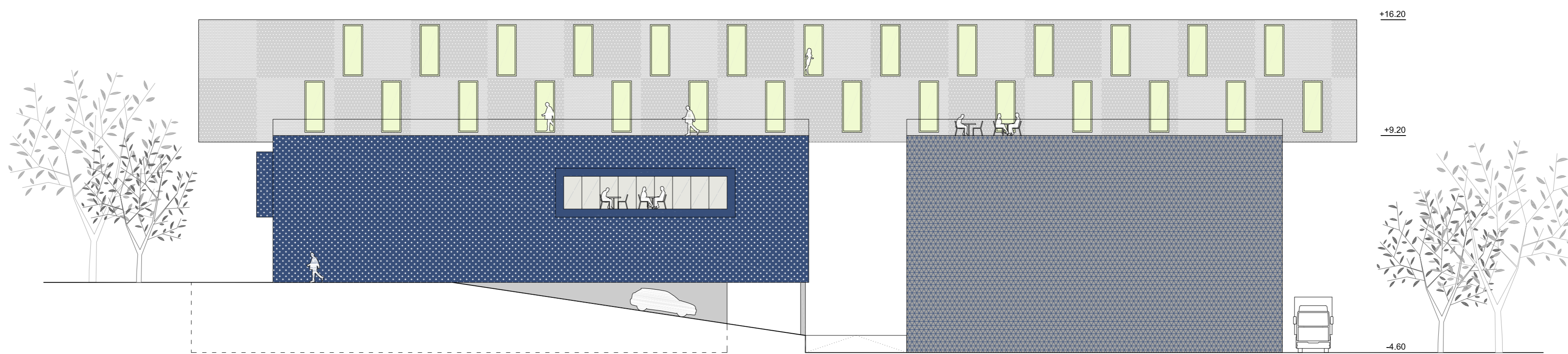
FASADA SJEVEROZAPAD M1:200



FASADA SJEVEROISTOK M1:200



FASADA JUGOISTOK M1:200



FASADA JUGOZAPAD M1:200