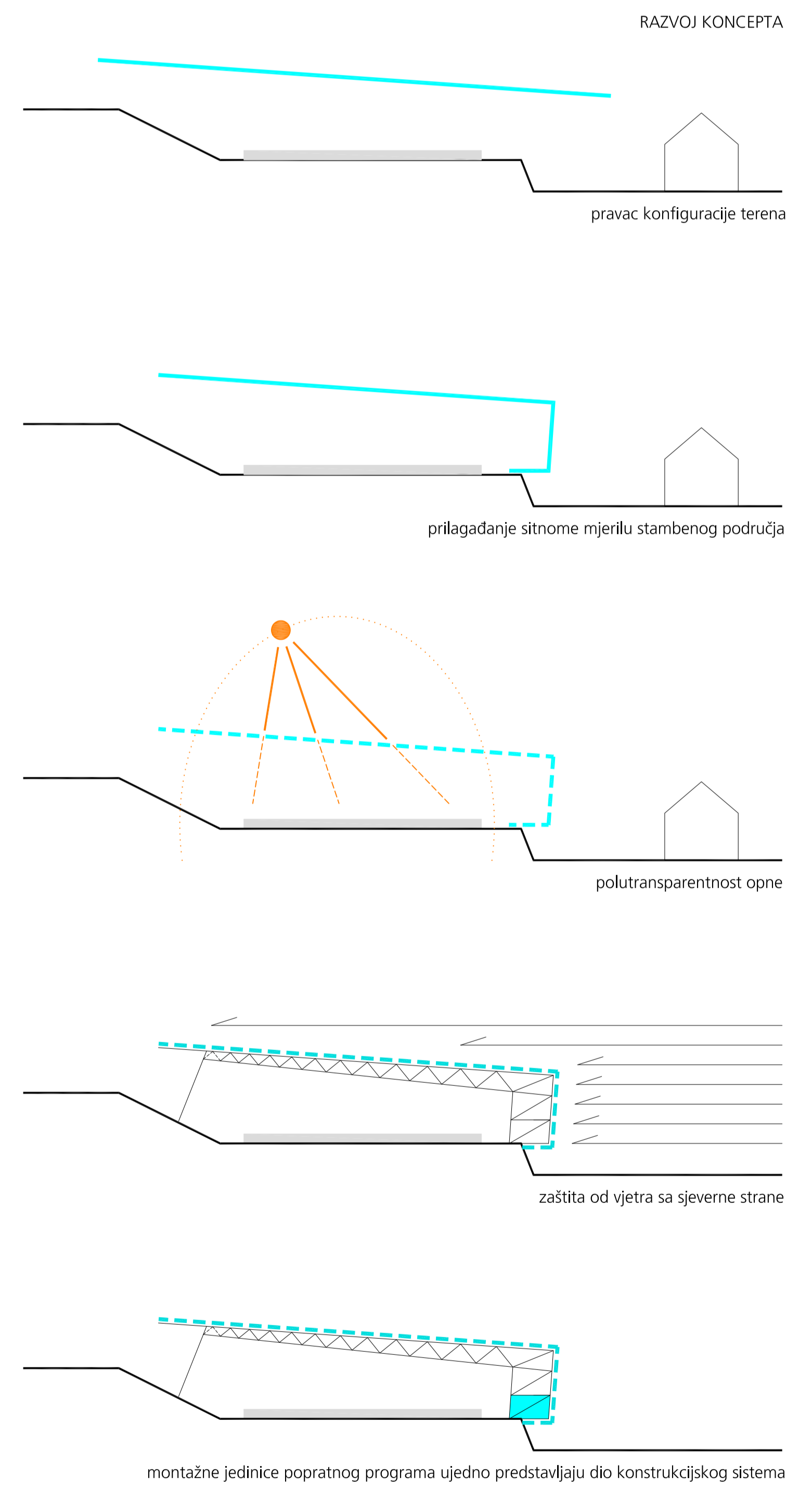
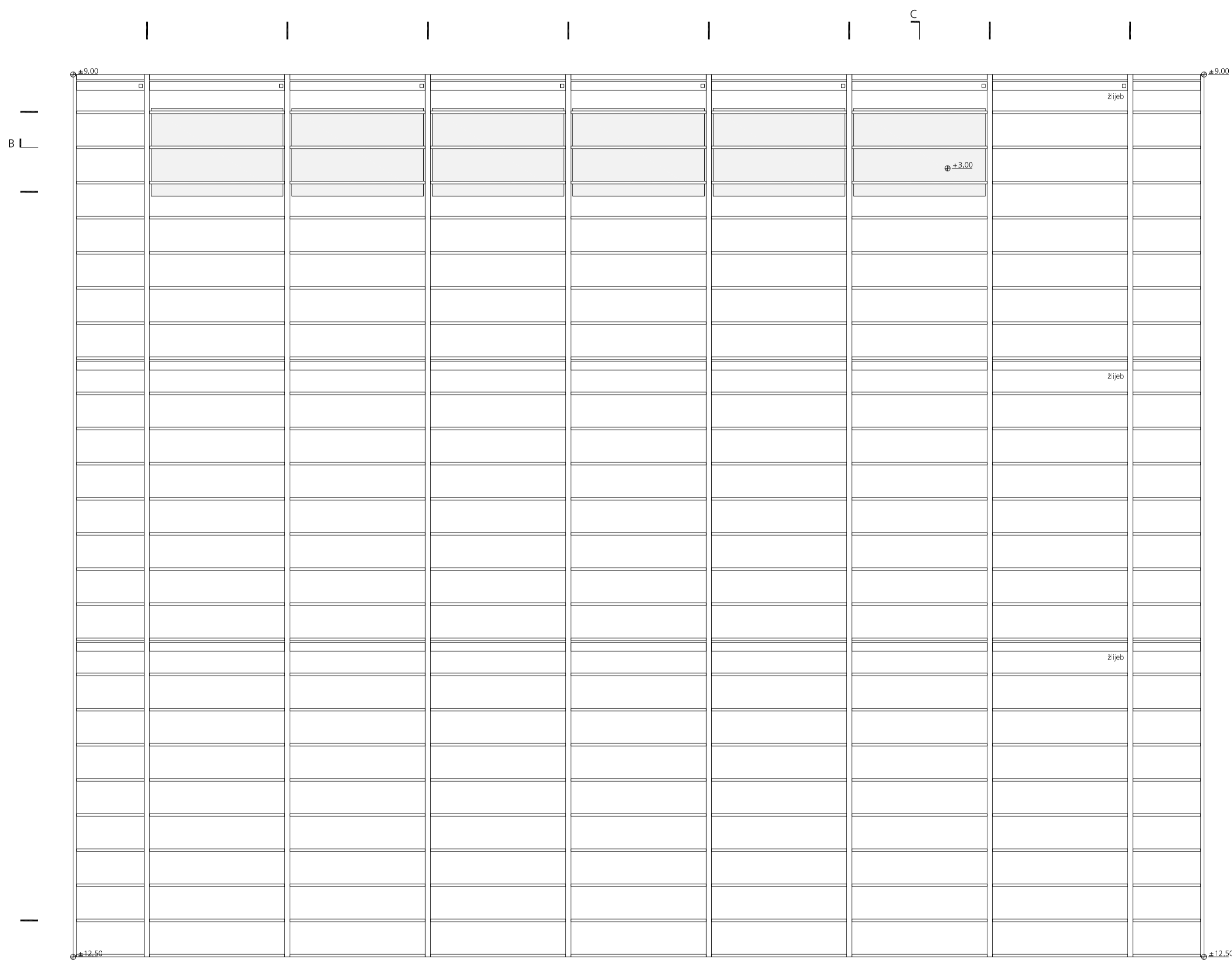
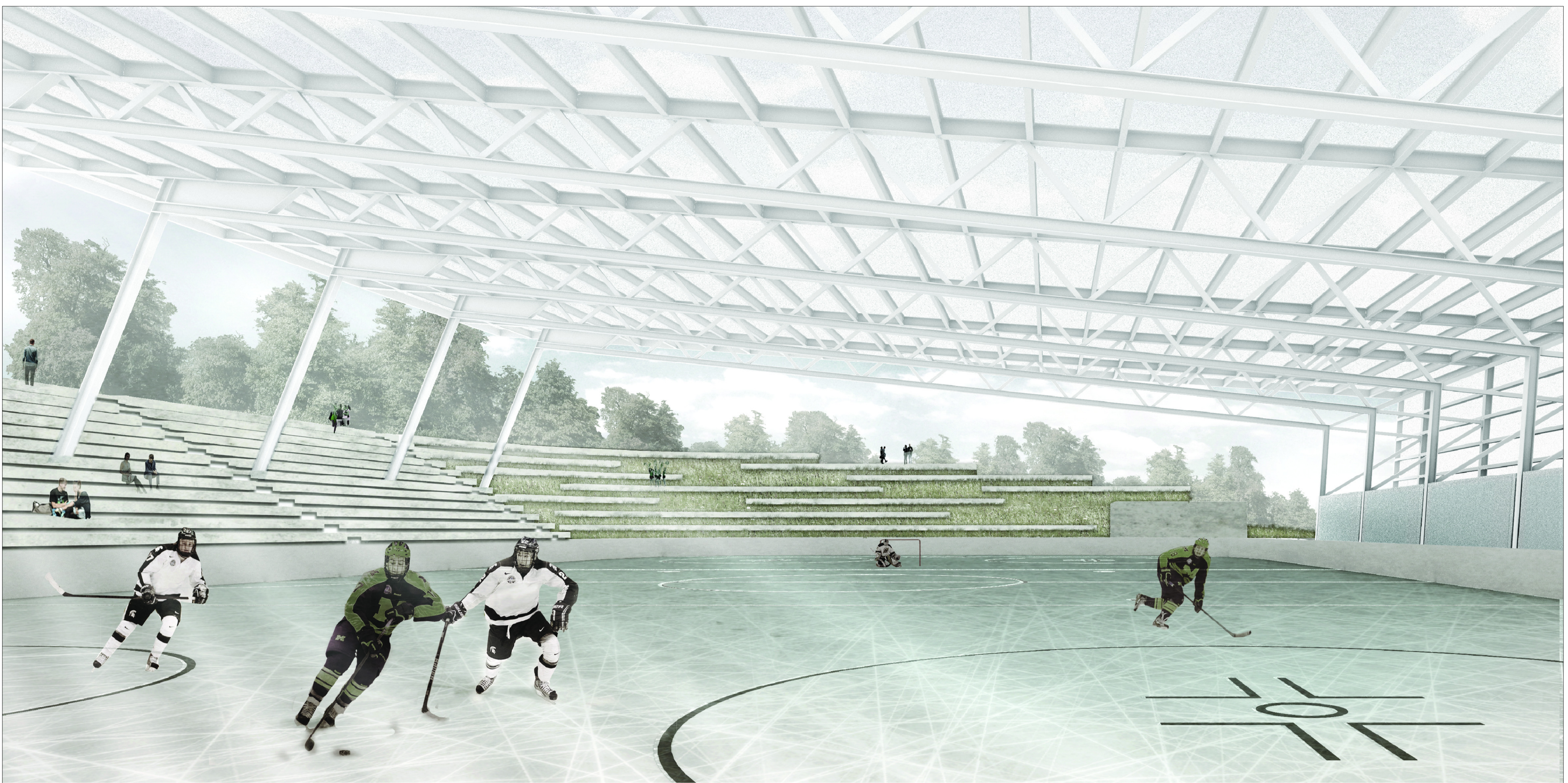


PRESJEK A - A m 1:500

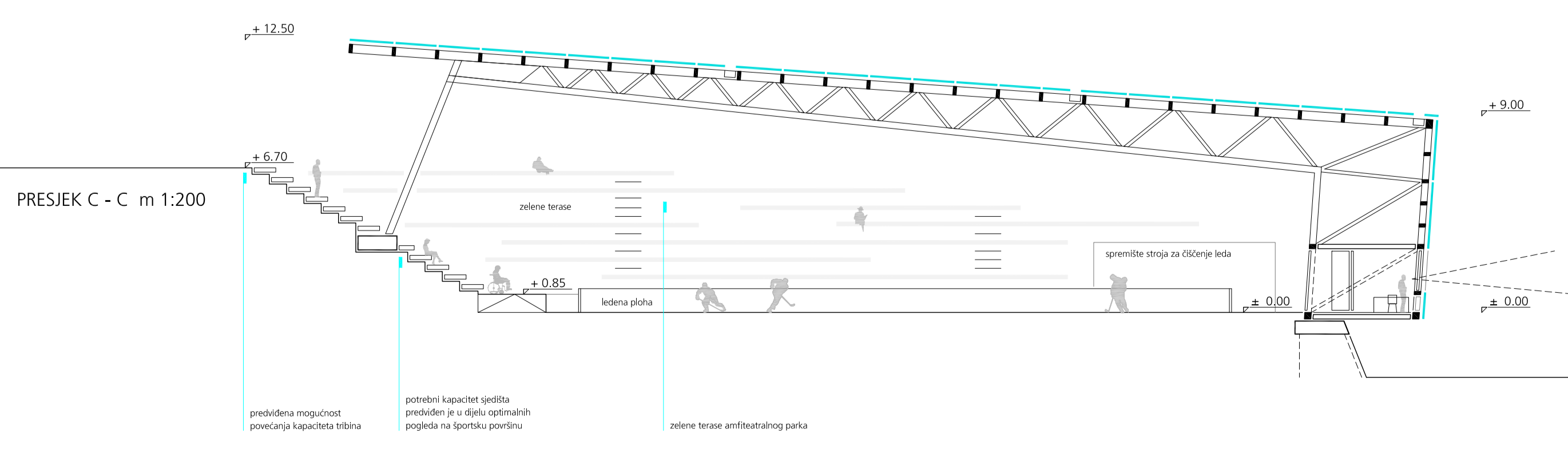
NATKRIVANJE OTVORENOG KLIZALIŠTA U SISKU





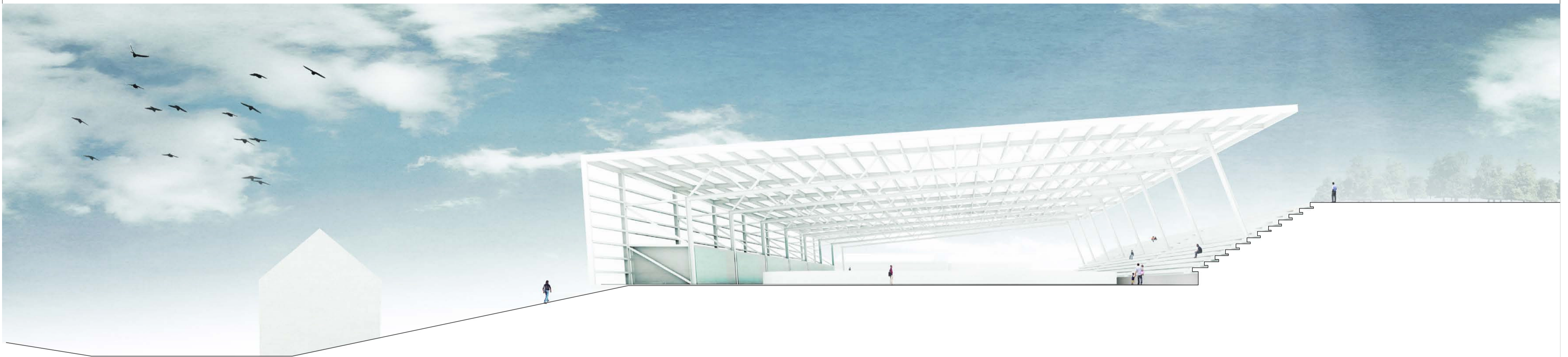


POLAZIŠTE - posebnost karaktera športske površine na otvorenom - očuvanje povezanosti sa okolinom i omogućavanje kvalitetne dnevne svjetlosti u najvećoj mogućoj mjeri

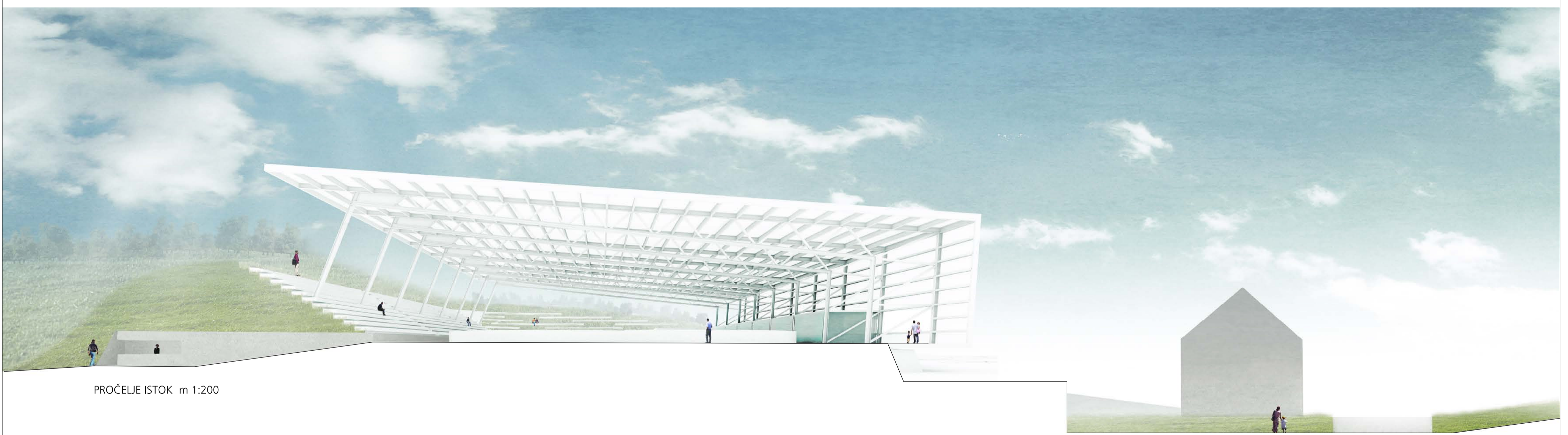


NATKRIVANJE OTVORENOG KLIZALIŠTA U SISKU

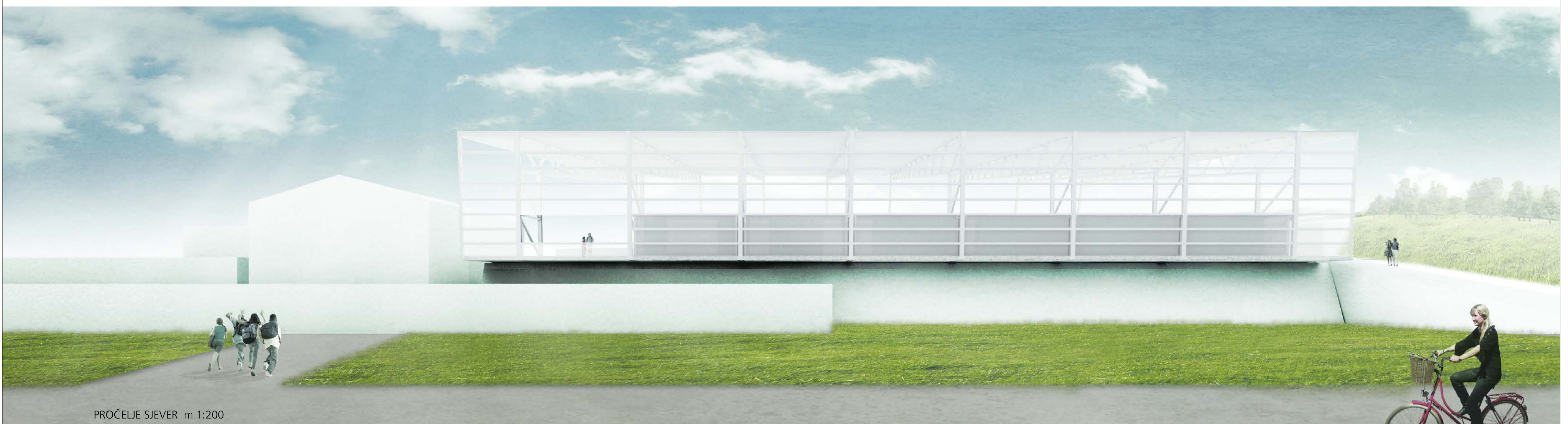




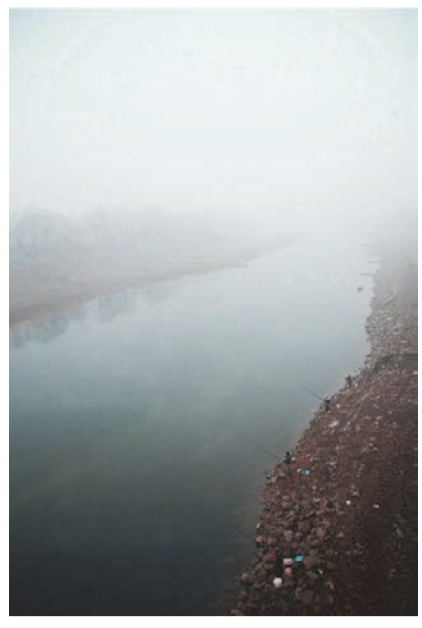
PROČELJE ZAPAD m 1:200



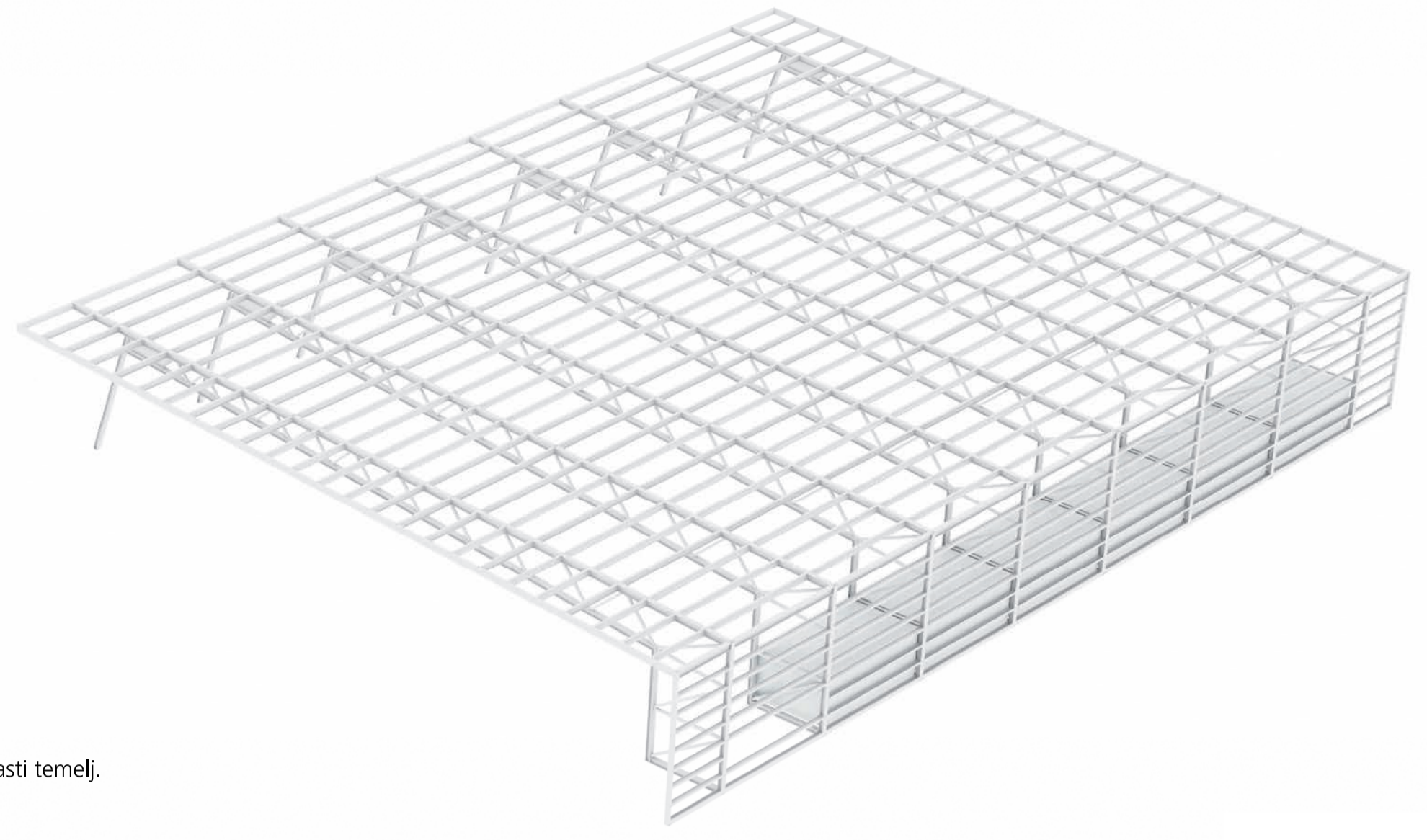
PROČELJE ISTOK m 1:200



PROČELJE SJEVER m 1:200



MATERIALI



KONSTRUKCIJA

Konstrukciju natkrivanja predstavljaju čelični primarni konstrukcijski elementi u obliku slova L. Zasnovani su kao čelična štapna konstrukcija u osnim razmacima 8 metara. Na gornjoj strani u području tribina štapni sistem krova naslanja se na čelične stupove, dok se na donjoj sjevernoj strani štapni sistem kružno naslanja na točkasti temelj. Pod čeličnim stupovima predviđeni su točkasti temelji. Primarne nosače povezuju sekundarni čelični nosači koji se iz linije krova nastavljaju u liniju fasade. Dodatnu ulogu horizontalne zaštite pred vjetrom preuzimaju prostorni čelični okviri montažnih jedinica popratnog programa.

DETALJNI PRESJEK m 1:20

